

# QUICK START GUIDE

BC

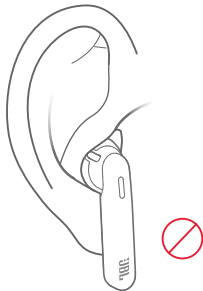
TUNE 220 TWS



# WHAT'S IN THE BOX



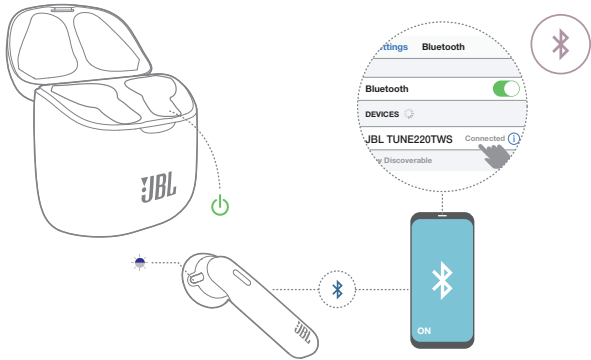
# HOW TO WEAR



# FIRST TIME USE



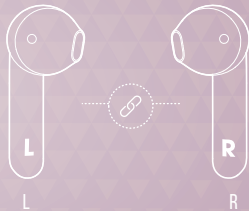
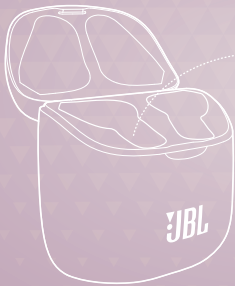
# POWER ON & CONNECT



AUTOMATICALLY ENTER PAIRING MODE

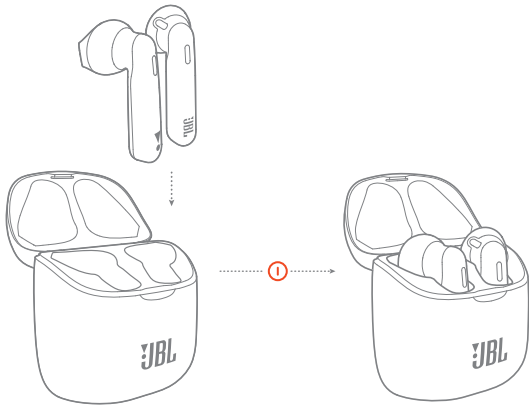
CHOOSE "JBL TUNE220TWS" TO CONNECT

# PAIRING



AUTOMATIC PAIRING

# POWER OFF



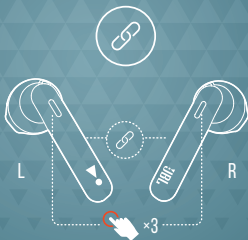
# MANUAL CONTROLS



POWER ON & CONNECT TO DEVICE



CONNECTING



POWER ON

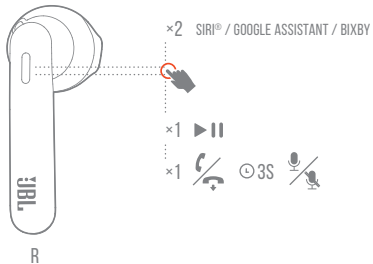
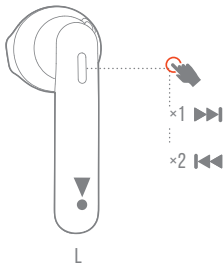


POWER OFF





# BUTTON COMMAND



# CHARGING

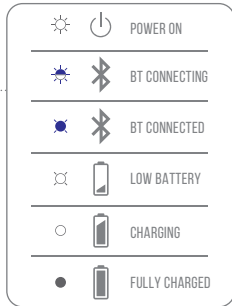
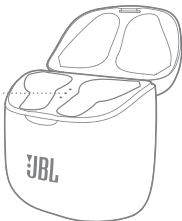
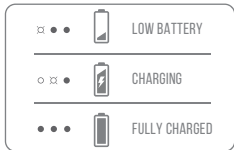
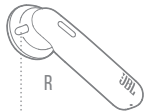


CHARGE



⌚ 2HR

# LED BEHAVIORS



# TECH SPEC

<b>Driver Size:</b>	12 mm Dynamic driver
<b>Frequency Response:</b>	20 Hz – 20 kHz
<b>Sensitivity:</b>	105 dB SPL
<b>Maximum SPL:</b>	98 dB SPL
<b>Microphone sensitivity:</b>	-30 dBV@1 kHz/Pa
<b>Impedance:</b>	32 ohm
<b>Bluetooth transmitted power:</b>	12 dBm
<b>Bluetooth transmitted modulation:</b>	GFSK/ $\pi$ /4DQPSK/ 8DPSK
<b>Bluetooth frequency:</b>	2.402 GHz – 2.48 GHz
<b>Bluetooth profile version:</b>	A2DP 1.3, AVRCP 1.5, HFP 1.6
<b>Bluetooth version:</b>	5.0
<b>Headset battery type:</b>	Lithium-ion battery (22 mAh / 3.85 V )
<b>Charging case battery type:</b>	Lithium-ion battery (410 mAh / 3.85 V )
<b>Power supply:</b>	5 V === 1.0 A
<b>Charging time:</b>	<2 hrs from empty
<b>Music playtime with BT on:</b>	3 hrs
<b>Total music playtime with charging case:</b>	19 hrs
<b>Weight:</b>	57 g



## DA

**HVAD ER DER I ÆSKEN  
SÅDAN BÆRER DU DEN  
BRUG FØRSTE GANG  
TÆND, OG FORBIND  
GÅR AUTOMATISK I PARRINGSTILSTAND  
VÆLG «JBL TUNE220TWS» FOR  
AT FORBINDE  
PARRING  
AUTOMATISK PARRING  
SLUK  
MANUEL STYRING  
TÆND, OG OPRET FORBINDELSE TIL ENHED  
OPRETTER FORBINDELSE  
TÆND**

## TEKNISKE SPECIFIKATIONER

Enhedsstørrelse: 12 mm Dynamisk enhed  
Frekvensområde: 20 Hz - 20 kHz  
Følsomhed: 105 dB SPL @ 1 kHz / 1mW  
Maks. SPL: 98 dB SPL  
Mikrofonfølsomhed: -30 dBV @ 1 kHz / Pa  
Impedans: 32 ohm  
Bluetooth-overført effekt: 12 dBm  
Bluetooth-overført modulation: GFSK/ π/4DQPSK/ 8DPSK  
Bluetooth-frekvens: 2.402 GHz - 2.48 GHz  
Bluetooth-profilversion: A2DP 1.3, AVRCP 1.5, HFP 1.6  
Bluetooth-version: 5.0  
Batteritype i hovedtelefoner: Litiumionbatteri (22 mAh / 3.85 V)  
Batteritype i opladningsetui: Litiumionbatteri (410 mAh / 3.85 V)  
Strømforsyning: 5 V = 1 A  
Opladningstid: <2 timer fra afladet  
Musikafspilningstid med Bluetooth aktiveret: 3 timer  
Total musik-afspilningstid med lade-etui: 19 timer  
Vægt: 57 g

SLUK  
**STYRING MED KNAK  
OPLADER  
LED-SIGNALER  
LAVT BATTERI  
LADER OP  
HELT OPLADT  
TÆND  
BLUETOOTH OPRETTER FORBINDELSE  
BLUETOOTH FORBUNDET  
LAVT BATTERI  
LADER OP  
HELT OPLADT**

## DE

**VERPACKUNGSMÖGLICHKEITEN  
TRAGEMÖGLICHKEITEN  
ERSTMALIGE VERWENDUNG  
EINSCHALTEN UND VERBINDEN  
WECHSELT AUTOMATISCH IN DEN  
KOPPLUNGSMODUS  
„JBL TUNE220TWS“ ZUM VERBINDEN  
AUSWÄHLEN  
KOPPLUNG  
AUTOMATISCHE KOPPLUNG  
AUSSCHALTEN  
MANUELLE BEDIENELEMENTE  
EINSCHALTEN UND VERBINDEN MIT GERÄT  
WIRD VERBUNDEN**

## TECHNISCHE DATEN

Treibergröße: 12 mm Dynamik-Treiber  
Frequenzbereich: 20 Hz - 20 kHz  
Empfindlichkeit: 105 dB SPL @ 1 kHz / 1mW  
Maximaler Schalldruckpegel: 98 dB SPL  
Mikrofonempfindlichkeit: -30 dBV @ 1 kHz / Pa  
Impedanz: 32 Ohm  
Bluetooth-Übertragungsleistung: 12 dBm  
Bluetooth-Übertragungsmodulation: GFSK/ π/4DQPSK/ 8DPSK  
Bluetooth-Frequenz: 2.402 GHz - 2.48 GHz  
Bluetooth-Profilversion: A2DP 1.3, AVRCP 1.5, HFP 1.6  
Bluetooth-Version: 5.0  
Headset-Akkutyp: Lithium-Ionen-Akku (22 mAh / 3.85 V)  
Ladebox-Akkutyp: Lithium-Ionen-Akku (410 mAh / 3.85 V)  
Energieversorgung: 5 V = 1 A  
Ladezeit: <2 Std. bei leerem Akku  
Musikwiedergabezeit mit eingeschaltetem BT: 3 Std.  
Gesamte Musikwiedergabezeit mit Ladebox: 19 Std.  
Gewicht: 57 g

EINSCHALTEN  
AUSSCHALTEN  
**TASTENBEFEHL  
WIRD AUFGELADEN  
LED-VERHALTEN  
SCHWACHER AKKU  
AUFLADEN  
VOLLSTÄNDIG GELADEN  
EINSCHALTEN  
BT WIRD VERBUNDEN  
BT VERBUNDEN  
SCHWACHER AKKU  
AUFLADEN  
VOLLSTÄNDIG GELADEN**

12 mm Dynamik-Treiber  
20 Hz - 20 kHz  
105 dB SPL @ 1 kHz / 1mW  
98 dB SPL  
-30 dBV @ 1 kHz / Pa  
32 Ohm  
12 dBm  
GFSK/ π/4DQPSK/ 8DPSK  
2.402 GHz - 2.48 GHz  
A2DP 1.3, AVRCP 1.5, HFP 1.6  
5.0  
Lithium-Ionen-Akku (22 mAh / 3.85 V)  
Lithium-Ionen-Akku (410 mAh / 3.85 V)  
5 V = 1 A  
<2 Std. bei leerem Akku  
3 Std.  
19 Std.  
57 g

## EL

**ΤΙ ΠΕΡΙΛΑΜΒΑΝΕΤΑΙ ΣΤΗ  
ΣΥΣΚΕΥΑΣΙΑ  
ΠΩΣ ΝΑ ΤΟ ΦΟΡΕΣΕΤΕ  
ΧΡΗΣΗ ΠΡΩΤΗ ΦΟΡΑ  
ΑΝΑΜΜΑ & ΣΥΝΔΕΣΗ  
ΑΥΤΟΜΑΤΗ ΜΕΤΑΒΑΣΗ ΣΤΗ ΛΕΙΤΟΥΡΓΙΑ  
ΖΕΥΞΗΣ  
ΕΠΙΛΕΞΤΕ «JBL TUNE220TWS» ΓΙΑ ΝΑ  
ΣΥΝΔΕΘΕΙΤΕ  
ΖΕΥΞΗ ΣΕ ΕΞΕΛΙΞΗ  
ΑΥΤΟΜΑΤΗ ΖΕΥΞΗ  
ΣΒΗΣΙΜΟ  
ΧΕΙΡΟΚΙΝΗΤΟΣ ΕΛΕΓΧΟΣ  
ΑΝΑΜΜΑ & ΣΥΝΔΕΣΗ ΣΕ ΣΥΣΚΕΥΗ**

## ΤΕΧΝΙΚΑ ΧΑΡΑΚΤΗΡΙΣΤΙΚΑ

Μέγεθος οδηγού: 12 mm Δυναμικός οδηγός  
Συχνότητα απόκρισης: 20 Hz - 20 kHz  
Ευαισθησία: 105 dB SPL @ 1 kHz / 1mW  
Μέγιστο SPL: 98 dB SPL  
Ευαισθησία μικροφώνου: -30 dBV @ 1 kHz / Pa  
Αντίσταση: 32 ohm  
Ισχύς μετάδοσης Bluetooth: 12 dBm  
Διαμόρφωση μετάδοσης Bluetooth: GFSK/ π/4DQPSK/ 8DPSK  
Συχνότητα Bluetooth: 2.402 GHz - 2.48 GHz  
Έκδοση προφίλ Bluetooth: A2DP 1.3, AVRCP 1.5, HFP 1.6  
Έκδοση Bluetooth: 5.0  
Τύπος μπαταρίας ακουστικού: Μπαταρία ιόντων λιθίου (22 mAh / 3.85 V)  
Τύπος μπαταρίας θήκης φόρτισης: Μπαταρία ιόντων λιθίου (410 mAh / 3.85 V)  
Τροφοδοσία: 5 V = 1 A  
Χρόνος φόρτισης: <2 ώρες από άδεια  
Διάρκεια αναπαραγωγής μουσικής με το Bluetooth ενεργοποιημένο: 3 ώρες  
Συνολικός χρόνος αναπαραγωγής μουσικής βάσης φόρτισης: 19 ώρες  
Βάρος: 57 g

ΣΥΝΔΕΣΗ  
ΑΝΑΜΜΑ  
ΣΒΗΣΙΜΟ  
**ΕΝΤΟΛΗ ΠΛΗΚΤΡΟΥ  
ΦΟΡΤΙΣΗ  
ΛΕΙΤΟΥΡΓΙΑ LED  
ΧΑΜΗΛΗ ΜΠΑΤΑΡΙΑ  
ΦΟΡΤΙΣΗ  
ΕΧΕΙ ΦΟΡΤΙΣΕΙ ΠΛΗΡΩΣ  
ΑΝΑΜΜΑ  
ΣΥΝΔΕΣΗ BT  
BT ΣΥΝΔΕΘΗΚΕ  
ΧΑΜΗΛΗ ΜΠΑΤΑΡΙΑ  
ΦΟΡΤΙΣΗ  
ΕΧΕΙ ΦΟΡΤΙΣΕΙ ΠΛΗΡΩΣ**

ES

## CONTENIDO DE LA CAJA

### CÓMO SE LLEVAN

### USO POR PRIMERA VEZ

### ENCENDER Y CONECTAR

ACCESO AUTOMÁTICO AL MODO DE

EMPAJEAMIENTO

SELECCIONA «JBL TUNE220TWS» PARA

REALIZAR LA CONEXIÓN

### EMPAJEAMIENTO

EMPAJEAMIENTO AUTOMÁTICO

### APAGAR

### CONTROLES MANUALES

ENCENDER Y CONECTAR DISPOSITIVO

CONEXIÓN

ENCENDER

## ESPECIFICACIONES TÉCNICAS

Tamaño de la unidad:

Respuesta en frecuencias:

Sensibilidad:

NPS máximo:

Sensibilidad del micrófono:

Impedancia:

Potencia del transmisor Bluetooth:

Modulación del transmisor Bluetooth:

Frecuencia de Bluetooth:

Versión del perfil de Bluetooth:

Versión de Bluetooth:

Tipo de batería de los auriculares:

Tipo de batería del estuche de carga:

Alimentación:

Tiempo de carga:

Tiempo de reproducción de música con

Bluetooth activado:

Tiempo total de reproducción de música

cargando el estuche:

Peso:

APAGAR

### COMANDOS DE LOS BOTONES

### CARGA

### COMPORTAMIENTOS DE LOS LED

BATERÍA BAJA

CARGA

CARGA COMPLETA

ENCENDIDO

CONECTANDO BT

BLUETOOTH CONECTADO

BATERÍA BAJA

CARGA

CARGA COMPLETA

Unidad dinámica de 12 mm

20 Hz - 20 kHz

105 dB NPS a 1 kHz/1 mW

98 dB NPS

-30 dBV a 1 kHz/Pa

32 Ohm

12 dBm

GFSK/ π/4DQPSK/ 8DPSK

2.402 GHz - 2.48 GHz

A2DP 1.3, AVRCP 1.5, HFP 1.6

5.0

Batería de ion-litio (22 mAh/3.85 V)

Batería de ion-litio (410 mAh/3.85 V)

5 V = 1 A

<2 h desde carga agotada

3 h

19 horas

57 g

FI

## PAKKAUKSEN SISÄLTÖ

### KÄYTTÖOHJE

### ENSIMMÄINEN KÄYTTÖKERTA

### VIRTA PÄÄLLE & YHDISTÄ

SIIRRY PARITUSTILAAN AUTOMAATTISESTI

YHDISTÄ VALITSEMALLA "JBL

TUNE220TWS"

### PARITUS

AUTOMAATTINEN PARITUS

### VIRTA POIS

### MANUAALISET HALLINTALAITTEET

VIRTA PÄÄLLE & YHDISTÄ LAITTEESEEN

YHDISTETÄÄN

VIRTA PÄÄLLÄ

## TEKNISET TIEDOT

Kuuloke-elementin koko:

Taajuusvaste:

Herkkyyks:

Maksimi äänenpainetaso:

Mikrofonin herkkyyks:

Impedanssi:

Bluetooth-lähettimen teho:

Bluetooth-lähettimen modulaatio:

Bluetooth-taajuus:

Bluetooth-profiilin versio:

Bluetooth-versio:

Kuulokkeiden akkutyypipi:

Latauskotelon akkutyypipi:

Virtalähde:

Latausaika:

Musiikin toisto aika BT päällä:

Musiikin kokonais toisto aika latauskotelolla:

Paino:

VIRTA POIS

### PAINIKEKOMENTO

### LATAA

### LED-VALOJEN TOIMINNOT

AKKU VÄHISSÄ

LATAA

TÄYSIN LADATTU

VIRTA PÄÄLLÄ

BT YHDISTÄÄ

BT YHDISTETTY

AKKU VÄHISSÄ

LATAA

TÄYSIN LADATTU

12 mm Dynaaminen elementti

20 Hz - 20 kHz

105 dB SPL @ 1 kHz / 1mW

98 dB SPL

-30 dBV @ 1 kHz / Pa

32 ohmia

12 dBm

GFSK/ π/4DQPSK/ 8DPSK

2.402 GHz - 2.48 GHz

A2DP 1.3, AVRCP 1.5, HFP 1.6

5.0

Litium-ioni akku (22 mAh / 3.85 V)

Litium-ioni akku (410 mAh / 3.85 V)

5 V = 1 A

<2 tuntia tyhjistä

3 tuntia

19 tuntia

57 g

FR

## CONTENU DE LA BOÎTE

### COMMENT LES PORTER

### PREMIÈRE UTILISATION

### ALLUMAGE ET CONNEXION

PASSAGE AUTOMATIQUE AU MODE

DE JUMELAGE

CHOISISSEZ « JBL TUNE220TWS » POUR

LA CONNEXION

### JUMELAGE

JUMELAGE AUTOMATIQUE

### ARRÊT

### COMMANDES MANUELLES

ALLUMAGE ET CONNEXION À UN APPAREIL

CONNEXION

MARCHE

## SPÉC. TECHNIQUES

Taille de haut-parleur :

Réponse en fréquence :

Sensibilité :

Pression sonore max. :

Sensibilité du microphone :

Impédance :

Puissance de l'émetteur Bluetooth :

Modulation de l'émetteur Bluetooth :

Fréquences du Bluetooth :

Versión du profil Bluetooth :

Versión Bluetooth :

Type de batterie du casque :

Type de batterie du boîtier chargeur :

Alimentation électrique :

Temps de charge :

Autonomie de batterie avec BT actif :

Autonomie totale musique de l'étui de charge:

Poids :

ARRÊT

### COMMANDES DES BOUTONS

### EN CHARGE

### SIGNIFICATIONS DE LA LED

BATTERIE FAIBLE

CHARGE

CHARGE COMPLÈTE

MARCHE

CONNEXION BT

BT CONNECTÉ

BATTERIE FAIBLE

CHARGE

CHARGE COMPLÈTE

Haut-parleur dynamique 12 mm

20 Hz - 20 kHz

105 dB SPL à 1 kHz / 1mW

98 dB SPL

-30 dBV à 1 kHz / Pa

32 ohm

12 dBm

GFSK/ π/4DQPSK/ 8DPSK

2.402 GHz - 2.48 GHz

A2DP 1.3, AVRCP 1.5, HFP 1.6

5.0

Batterie lithium-ion (22 mAh / 3.85 V)

Batterie lithium-ion (410 mAh / 3.85 V)

5 V = 1 A

<2 h depuis vide

3 h

19 heures

57 g

HU

**MI TALÁLHATÓ A DOBOZBAN  
HOGYAN HORDJA  
ELSŐ HASZNÁLAT  
BEKAPCSOLVA ÉS  
HOZZÁCSATLAKOZTATVA**  
AUTOMATIKUS PÁROSÍTÁSI MÓD  
CSATLAKOZÁSHOZ VÁLASZSA A  
« JBL TUNE220TWS »LEHETŐSÉGET  
**PÁROSÍTÁS**  
AUTOMATIKUS PÁROSÍTÁS  
**KIKAPCSOLÁS**  
**KÉZI VEZÉRLŐK**  
BEKAPCSOLÁS ÉS CSATLAKOZTATÁS  
AZ ESZKÖZHÖZ  
CSATLAKOZÁS  
BEKAPCSOLÁS

## SZERELŐ

Meghajtó mérete: 12 mm Dinamikum meghajtó  
Frekvencia válasz: 20 Hz - 20 kHz  
Érzékenység: 105 dB SRPL @ 1 kHz / 1mW  
Maximális SPL: 98 dB SPL  
Mikrofon érzékenysége: -30 dBV @ 1 kHz / Pa  
Váltóáramú ellenállás: 32 ohm  
Bluetooth átvitt teljesítménye: 12 dBm  
Bluetooth átvitt moduláció: GFSK/ π/4DQPSK/ 8DPSK  
Bluetooth frekvencia: 2.402 GHz - 2.48 GHz  
Bluetooth profil verzió: A2DP 1.3, AVRCP 1.5, HFP 1.6  
Bluetooth verzió: 5.0  
Fejhallgató akkumulátor típus: Lítium-ion akkumulátor (22 mAh / 3.85V)  
Töltő tok akkumulátor típus: Lítium-ion akkumulátor (410 mAh / 3.85V)  
Tápegység: 5V = 1 A  
Töltési idő: teljes lemerültségtől <2 óra  
Zene lejátszás Bluetoothon keresztül: 3 óráig  
Teljes zenelejátszási idő töltőkkel: 19 óra  
Súly: 57 g

KIKAPCSOLÁS  
**GOMBKEZELŐ  
TÖLTÉS  
LED VISELKEDÉSE**  
AKKUMULÁTOR ALACSONY  
TÖLTŐDIK  
TELJESEN FELTÖLTVE  
BEKAPCSOLVA  
BLUETOOTH CSATLAKOZIK  
BLUETOOTH CSATLAKOZTATVA  
AKKUMULÁTOR ALACSONY  
TÖLTŐDIK  
TELJESEN FELTÖLTVE

IT

**CONTENUTO DELLA CONFEZIONE  
COME INDOSSARLI  
AL PRIMO UTILIZZO**  
**ACCENSIONE E COLLEGAMENTO**  
ENTRA AUTOMATICAMENTE IN MODALITÀ  
DI ABBINAMENTO  
SCEGLIERE «JBL TUNE220TWS» PER  
EFFETTUARE IL COLLEGAMENTO  
**ABBINAMENTO**  
ABBINAMENTO AUTOMATICO  
**SPEGNIMENTO**  
**COMANDI MANUALI**  
ACCENDERE E COLLEGARE AL DISPOSITIVO  
IN COLLEGAMENTO  
ACCENSIONE

## SPECIFICHE TECNICHE

Dimensione del driver: Driver dinamico da 12 mm  
Risposta in frequenza: 20 Hz - 20 kHz  
Sensibilità: 105 dB SPL @ 1 kHz / 1mW  
SPL massimo: 98 dB SPL  
Sensibilità del microfono: -30 dBV @ 1 kHz / Pa  
Impedenza: 32 ohm  
Potenza di trasmissione Bluetooth: 12 dBm  
Modulazione trasmessa via Bluetooth: GFSK/ π/4DQPSK/ 8DPSK  
Frequenza Bluetooth: 2.402 GHz - 2.48 GHz  
Versione del profilo Bluetooth: A2DP 1.3, AVRCP 1.5, HFP 1.6  
Versione Bluetooth: 5.0  
Tipo di batteria dell'auricolare: Batteria agli ioni di litio (22 mAh / 3.85 V)  
Tipo di batteria della custodia di ricarica: Batteria agli ioni di litio (410 mAh / 3.85 V)  
Alimentazione: 5V = 1 A  
Tempo di ricarica: <2 ore da scarica  
Autonomia in riproduzione musicale con BT acceso: 3 ore  
Tempo totale di riproduzione musicale della custodia di ricarica: 19 ore  
Peso: 57 g

SPEGNIMENTO  
**PULSANTE DI CONTROLLO  
RICARICA**  
**COMPORAMENTO DEI LED**  
BATTERIA SCARICA  
IN CARICA  
COMPLETAMENTE CARICA  
ACCENSIONE  
COLLEGAMENTO BT  
BT COLLEGATO  
BATTERIA SCARICA  
IN CARICA  
COMPLETAMENTE CARICA

NL

**VERPAKKINGSINHOUD  
GEBRUIKSAANWIJZING**  
**INGEBRUIKNAME**  
**INSCHAKELEN EN VERBINDEN**  
AUTOMATISCH KOPPELENMODUS OPENEN  
SELECTEER «JBL TUNE220TWS» OM  
TE VERBINDEN  
**KOPPELEN**  
AUTOMATISCH KOPPELEN  
**UITSCHAKELEN**  
**HANDMATIGE BEDIENING**  
INSCHAKELEN EN VERBINDEN MET  
APPARAAT  
VERBINDEN  
INSCHAKELEN  
UITSCHAKELEN

## TECHNISCHE SPECIFICATIES

Driver afmeting: 12 mm Dynamic driver  
Frequentierespons: 20 Hz - 20 kHz  
Gevoeligheid: 105 dB SPL @ 1 kHz / 1mW  
Maximum SPL: 98 dB SPL  
Microfoon gevoeligheid: -30 dBV @ 1 kHz / Pa  
Impedantie: 32 ohm  
Bluetooth zendvermogen: 12 dBm  
Bluetooth verzonden modulatie: GFSK/ π/4DQPSK/ 8DPSK  
Bluetooth-frequentie: 2.402 GHz - 2.48 GHz  
Bluetooth-profielversie: A2DP 1.3, AVRCP 1.5, HFP 1.6  
Bluetooth-versie: 5.0  
Batterijtype headset: Lithium-ion battery (22 mAh / 3.85 V)  
Batterijtype headset: Lithium-ion battery (410 mAh / 3.85 V)  
Voeding: 5V = 1 A  
Oplaadtijd: <2 uur van leeg  
Muziekafspeeltijd met BT aan: maximaal 3 uur  
Totale afspeeltijd muziek via oplaad-etui: 19 uur  
Gewicht: 57 g

**KNOP-FUNCTIE  
BEZIG MET OPLADEN**  
**LED-FUNCTIES**  
BATTERIJ BUNA LEEG  
OPLADEN  
VOLLEDIG OPGELADEN  
INSCHAKELEN  
BT VERBINDEN  
BT VERBONDEN  
BATTERIJ BUNA LEEG  
OPLADEN  
VOLLEDIG OPGELADEN

## NO

**DETTE ER I ESKEN**  
**SLIK BRUKER DU DEN**  
**FØRSTE GANG DE BRUKES**  
**SLÅ PÅ OG KOBLE TIL**  
GÅR AUTOMATISK I PARINGSMODUS  
VELG "JBL TUNE220TWS" FOR Å KOBLE TIL  
**PARING**  
AUTOMATISK PARING  
**STRØM AV**  
**MANUELLE KONTROLLER**  
STRØM PÅ OG KOBLE TIL ENHET  
TILKOBLING  
PÅ  
STRØM AV

## TEKNISKE SPESIFIKASJONER

Driverstørrelse: 12 mm dynamisk driver  
Frekvensrespons: 20 Hz - 20 kHz  
Følsomhet: 105 dB SPL ved 1 kHz / 1 mW  
Maksimal SPL: 98 dB SPL  
Mikrofonfølsomhet: -30 dBV ved 1 kHz / Pa  
Impedans: 32 ohm  
Bluetooth-overført effekt: 12 dBm  
Bluetooth-overført modulasjon: GFSK / π/4DQPSK / 8DPSK  
Bluetooth-frekvens: 2.402 GHz - 2.48 GHz  
Bluetooth-profilversjon: A2DP 1.3, AVRCP 1.5, HFP 1.6  
Bluetooth-versjon: 5.0  
Hodetelefonenes batteritype: Litium-ion-batteri (22 mAh / 3.85 V)  
Ladeeskens batteritype: Litium-ion-batteri (410 mAh / 3.85 V)  
Strømtilførsel: 5 V = 1 A  
Ladetid: <2 timer fra tomt  
Musikkspilletid med BT på: 3 timer  
Total musikkavspillingstid med ladeeske: 19 timer  
Vekt: 57 g

**KNAPPEKOMMANDO**  
**LADER**  
**LED-ATFERD**  
LAVT BATTERINIVÅ  
LADING  
FULLADET  
PÅ  
BT TILKOBLING  
BT TILKOBLET  
LAVT BATTERINIVÅ  
LADING  
FULLADET

## PL

**ZAWARTOŚĆ ZESTAWU**  
**SPOSÓB NOSZENIA**  
**PRZED PIERWSZYM UŻYCIEM**  
**WŁĄCZANIE ZASILANIA I ŁĄCZENIE**  
AUTOMATYCZNE PRZEJŚCIE DO TRYBU  
PAROWANIA  
WYBIERZ „JBL TUNE220TWS”, ABY  
SIĘ POŁĄCZYĆ  
**PAROWANIE**  
AUTOMATYCZNE PAROWANIE  
**WYŁ. ZASILANIA**  
**STEROWANIE RĘCZNE**  
WŁĄCZANIE I ŁĄCZENIE Z URZĄDZENIEM  
ŁĄCZENIE  
WŁ. ZASILANIA

## DANE TECHNICZNE

Rozmiar przetwornika: Dynamiczny przetwornik 12 mm  
Pasma przenoszenia: 20 Hz - 20 kHz  
Efektywność: 105 dB SPL przy 1 kHz / 1 mW  
Maksymalne ciśnienie akustyczne SPL: 98 dB SPL  
Czułość mikrofonu: -30 dBV przy 1 kHz / Pa  
Impedancja: 32 om(ów)  
Moc nadawania Bluetooth: 12 dBm  
Modulacja nadawania Bluetooth: GFSK / π/4DQPSK / 8DPSK  
Częstotliwość Bluetooth: 2.402 GHz - 2.48 GHz  
Wersja profilu Bluetooth: A2DP 1.3, AVRCP 1.5, HFP 1.6  
Wersja Bluetooth: 5.0  
Typ baterii do słuchawek: Bateria litowo-jonowa (22 mAh / 3.85 V)  
Typ baterii do pokrowca ładującego: Bateria litowo-jonowa (410 mAh / 3.85 V)  
Zasilanie: 5 V = 1 A  
Czas ładowania: <2 h od wyczerpania  
Czas odtwarzania muzyki z włączoną funkcją Bluetooth: 3 h  
Całkowity czas odtwarzania muzyki - etui ładujące: 19 godzin  
Masa: 57 g

**WYŁ. ZASILANIA**  
**DZIAŁANIE PRZYCIŚKÓW**  
**ŁADOWANIE**  
**DZIAŁANIE DIODY**  
BATERIA BLISKA WYCZERPANIA  
ŁADOWANIE  
PEŁNE NAŁADOWANIE  
WŁ. ZASILANIA  
NAWIĄZYWANIE POŁĄCZENIA Z BLUETOOTH  
NAWIĄZANO POŁĄCZENIE BLUETOOTH  
BATERIA BLISKA WYCZERPANIA  
ŁADOWANIE  
PEŁNE NAŁADOWANIE

## PT-BR

**CONTEÚDO DA EMBALAGEM**  
**MODO DE USAR**

**PRIMEIROS PASSOS**  
**LIGANDO E CONECTANDO**  
ENTRANDO NO MODO DE EMPARELHAMENTO  
SELECIONE «JBL TUNE220TWS» PARA  
CONECTAR  
**EMPARELHAMENTO**  
EMPARELHAMENTO AUTOMÁTICO  
**DESLIGA**  
**CONTROLES MANUAIS**  
LIGA/DESLIGA E CONEXÃO A DISPOSITIVOS  
CONECTANDO

## ESPECIFICAÇÕES TÉCNICAS

Driver: dinâmico de 12 mm  
Resposta de frequência: 20 Hz a 20 kHz  
Sensibilidade: 105 dB NPS a 1 kHz / 1 mW  
NPS máximo: 98 dB  
Sensibilidade do microfone: -30 dBV a 1 kHz / Pa  
Impedância: 32 Ohms  
Potência de transmissão Bluetooth: 12 dBm  
Modulação de transmissão Bluetooth: GFSK / π/4DQPSK / 8DPSK  
Frequência Bluetooth: 2.402 a 2.48GHz  
Versão do perfil Bluetooth: A2DP 1.3, AVRCP 1.5, HFP 1.6  
Versão Bluetooth: 5.0  
Baterias dos fones: Íon de lítio (22 mAh / 3.85 V)  
Baterias do estojo carregador: Íon de lítio (410 mAh / 3.85 V)  
Alimentação de energia: 5 V = 1 A  
Tempo de carga da bateria: <2 horas (começando com a bateria descarregada)  
Tempo de reprodução com BT: 3 horas  
Autonomia total com estojo carregador: 19 horas  
Peso: 57 g



SV

DETTA FINNS I LÅDAN  
ANVÄNDNING  
FÖRSTA ANVÄNDNING  
SLÅ PÅ OCH ANSLUT  
STARTAR PARKOPPLINGSÅGÄT  
AUTOMATISKT  
VÄLJ «JBL TUNE220TWS» FÖR ATT ANSLUTA  
PARKOPPLING  
AUTOMATISK PARKOPPLING  
STÄNG AV  
MANUELLA KONTROLLER  
SLÅ PÅ OCH ANSLUT TILL ENHET  
ANSLUTER  
SLÅ PÅ  
STÄNG AV

## TEKNISKA SPECIFIKATIONER

Elementstorlek: 12 mm dynamiskt  
Frekvensåtergivning: 20 Hz - 20 kHz  
Känslighet: 105 dB SPL vid 1 kHz / 1mW  
Max SPL: 98 dB SPL  
Mikrofonkänslighet: -30 dBV vid 1 kHz / Pa  
Impedans: 32 ohm  
Bluetooth-sändarens effekt: 12 dBm  
Bluetooth-sändarens modulering: GFSK/ π/4DQPSK/ 8DPSK  
Bluetooth-frekvens: 2.402 GHz - 2.48 GHz  
Bluetooth-profilens version: A2DP 1.3, AVRCP 1.5, HFP 1.6  
Bluetooth-version: 5.0  
Hörlurarnas batterityp: Litiumjonpolymer (22 mAh / 3.85 V)  
Laddningsetiets batterityp: Litiumjonpolymer (410 mAh / 3.85 V)  
Strömförsörjning: 5 V --- 1 A  
Laddningstid: <2 timmar från tomt batteri  
Musikspeltid via BT: 3 timmar  
Total uppspelningstid för musik med laddningsfodralet: 19 timmar  
Vikt: 57 g

KNAPPKOMMANDO  
LADDNING  
LED-FUNKTIONER  
LÅG BATTERINIVÅ  
LADDAR  
FULLADDAD  
SLÅ PÅ  
ANSLUTER TILL BT  
ANSLUTEN TILL BT  
LÅG BATTERINIVÅ  
LADDAR  
FULLADDAD

TR

KUTUDA NELER VAR  
NASIL KULLANILIR  
İLK KULLANIM  
GÜÇ AÇIK & BAĞLAN  
OTOMATİK OLARAK EŞLEŞTİRME  
MODUNA GİRME  
BAĞLAMAK İÇİN «JBL TUNE220TWS» SEÇİN  
EŞLEŞTİRME  
OTOMATİK EŞLEŞTİRME  
GÜÇ KAPALI  
MANUEL KONTROLLER  
GÜÇ AÇIK VE ÇİHAZA BAĞLAN  
BAĞLANTI  
GÜÇ AÇIK  
GÜÇ KAPALI

## TEKNİK ÖZELLİKLER

Sürücü Boyutu: 12 mm Dinamik sürücü  
Frekans Tepkisi: 20 Hz - 20 kHz  
Hassasiyet: 105 dB SPL @ 1 kHz / 1mW  
Maksimum SPL: 98 dB SPL  
Mikrofon hassasiyeti: -30 dBV @ 1 kHz / Pa  
Empedans: 32 ohm  
Bluetooth iletilen güç: 12 dBm  
Bluetooth iletilen modülasyon: GFSK/ π/4DQPSK/ 8DPSK  
Bluetooth frekans: 2.402 GHz - 2.48 GHz  
Bluetooth Profil sürümü: A2DP 1.3, AVRCP 1.5, HFP 1.6  
Bluetooth sürümü: 5.0  
Kulaklık pil türü: Lityum-iyon Pil (22 mAh / 3.85 V)  
Şarj kutusu Pil türü: Lityum-iyon Pil (410 mAh / 3.85 V)  
Güç kaynağı: 5V --- 1 A  
Şarj süresi: Boşaldıktan sonra <2 saat  
BT ile müzik çalma süresi: 3 saate  
Şarj kılıfı ile toplam müzik çalma süresi: 19 saate  
Ağırlık: 57 g

KOMUT DÜĞMESİ  
ŞARJ OLUYOR  
LED HAREKETLERİ  
DÜŞÜK PİL  
ŞARJ OLUYOR  
ŞARJ DOLU  
GÜÇ AÇIK  
BT BAĞLANTI  
BT BAĞLANTI  
DÜŞÜK PİL  
ŞARJ OLUYOR  
ŞARJ DOLU

12 mm Dinamik sürücü  
20 Hz - 20 kHz  
105 dB SPL @ 1 kHz / 1mW  
98 dB SPL  
-30 dBV @ 1 kHz / Pa  
32 ohm  
12 dBm  
GFSK/ π/4DQPSK/ 8DPSK  
2.402 GHz - 2.48 GHz  
A2DP 1.3, AVRCP 1.5, HFP 1.6  
5.0  
Lityum-iyon Pil (22 mAh / 3.85 V)  
Lityum-iyon Pil (410 mAh / 3.85 V)  
5V --- 1 A  
Boşaldıktan sonra <2 saat  
3 saate  
19 saate  
57 g

RU

КОМПЛЕКТАЦИЯ  
ИСПОЛЬЗОВАНИЕ  
ПЕРВОЕ ИСПОЛЬЗОВАНИЕ  
ВКЛЮЧЕНИЕ И ПОДКЛЮЧЕНИЕ  
АВТОМАТИЧЕСКИЙ ПЕРЕХОД В РЕЖИМ  
СОПРЯЖЕНИЯ  
ВЫБЕРИТЕ «JBL TUNE220TWS» ДЛЯ  
ПОДКЛЮЧЕНИЯ  
СОПРЯЖЕНИЕ  
АВТОМАТИЧЕСКОЕ СОПРЯЖЕНИЕ  
ВЫКЛЮЧЕНИЕ  
РУЧНОЕ УПРАВЛЕНИЕ  
ВКЛЮЧИТЕ И ПОДКЛЮЧИТЕСЬ К  
УСТРОЙСТВУ  
ВЫПОЛНЯЕТСЯ ПОДКЛЮЧЕНИЕ

## ТЕХНИЧЕСКИЕ ХАРАКТЕРИСТИКИ

Размер мембраны: 12 mm Dinamik sürücü  
Частотная характеристика: 20 Hz - 20 kHz  
Чувствительность: 105 dB SPL @ 1 kHz / 1 mW  
Макс. уровень зв. давления: 98 dB SPL  
Чувствительность микрофона: -30 dBV @ 1 kHz / Pa  
Импеданс: 32 ohm  
Мощность передатчика Bluetooth: 12 dBm  
Модуляция передатчика Bluetooth: GFSK/ π/4DQPSK/ 8DPSK  
Частота Bluetooth: 2.402 GHz - 2.48 GHz  
Версия профиля Bluetooth: A2DP 1.3, AVRCP 1.5, HFP 1.6  
Версия Bluetooth: 5.0  
Тип аккумулятора гарнитуры: Lityum-iyon Pil (22 mAh / 3.85 V)  
Тип аккумулятора зарядного футляра: Lityum-iyon Pil (410 mAh / 3.85 V)  
Источник питания: 5 В --- 1 А  
Время зарядки: Boşaldıktan sonra <2 saat  
Время работы в режиме воспр. музыки с включенным BT: 3 saate  
Общее время воспроизведения музыки с зарядным футляром: 19 часов  
Вес: 57 g

ВКЛЮЧЕНИЕ  
ВЫКЛЮЧЕНИЕ  
УПРАВЛЕНИЕ КНОПКАМИ  
ЗАРЯДКА  
СИГНАЛЫ ИНДИКАТОРОВ  
НИЗКИЙ ЗАРЯД  
ИДЕТ ЗАРЯДКА  
ПОЛНОСТЬЮ ЗАРЯЖЕНО  
ВКЛЮЧЕНИЕ  
ПОДКЛЮЧЕНИЕ BLUETOOTH  
BLUETOOTH ПОДКЛЮЧЕН  
НИЗКИЙ ЗАРЯД  
ИДЕТ ЗАРЯДКА  
ПОЛНОСТЬЮ ЗАРЯЖЕНО

ZH-CN

产品清单  
如何佩戴  
首次使用  
开启和连接

自动进入配对模式  
选择“JBL TUNE220TWS”以连接  
配对  
自动配对  
关闭  
手动控制  
开启和连接到设备  
连接  
开启

## 技术规格

驱动单元尺寸: 12 mm 动圈驱动单元  
频率响应: 20 Hz - 20 kHz  
灵敏度: 105 dB SPL @ 1 kHz / 1mW  
最大 SPL: 98 dB SPL  
麦克风灵敏度: -30 dBV @ 1 kHz / Pa  
阻抗: 32 ohm  
蓝牙发射功率: 12 dBm  
蓝牙发射调制: GFSK/ n/4DQPSK/ 8DPSK  
蓝牙频率: 2.402 GHz - 2.48 GHz  
蓝牙配置文件版本: A2DP 1.3, AVRCP 1.5, HFP 1.6  
蓝牙版本: 5.0  
耳机电池类型: 锂离子电池 (22 mAh / 3.85 V)  
充电保护盒电池类型: 锂离子电池 (410 mAh / 3.85 V)  
电源: 5V = 1 A  
充电时间: <2 小时(从空电量到充满)  
蓝牙开启后的音乐播放时间: 3 小时  
混合音乐播放时间(含充电保护盒): 19 小时  
重量: 57 g

关闭  
按钮命令  
充电  
LED 指示灯模式

电量低  
正在充电  
电量已充满  
开启  
正在连接蓝牙  
蓝牙已连接  
电量低  
正在充电  
电量已充满

ZH-TW

包裝盒內物品  
如何佩戴  
首次使用  
通電並連接  
自動進入配對模式  
選擇「JBL TUNE220TWS」以  
進行連接  
正在配對  
自動配對  
斷電  
手動控制鈕  
通電並連接至裝置  
正在連接  
通電

## 技術規格

驅動器尺寸: 12 mm 動態驅動器  
頻率回應: 20 Hz - 20 kHz  
靈敏度: 105 dB SPL @ 1 kHz / 1mW  
最大 SPL: 98 dB SPL  
麥克風靈敏度: -30 dBV @ 1 kHz / Pa  
阻抗: 32 ohm  
藍牙發射機功率: 12 dBm  
藍牙發射機調變: GFSK/ n/4DQPSK/ 8DPSK  
藍牙頻率: 2.402 GHz - 2.48 GHz  
藍牙設定檔版本: A2DP 1.3, AVRCP 1.5, HFP 1.6  
藍牙版本: 5.0  
耳機電池類型: 鋰離子電池 (22 mAh / 3.85 V)  
充電盒電池類型: 鋰離子電池 (410 mAh / 3.85 V)  
電源: 5V = 1 A  
充電時間: 從電量耗盡開始 <2 小時  
在藍牙開啟情況下的音樂播放時間: 3 小時  
充電盒可續航的總音樂播放時間: 19 小時  
重量: 57 g

斷電  
按鈕命令  
充電中  
LED 狀態  
電池電量低  
充電中  
已充滿電  
通電  
藍牙連接中  
藍牙已連接  
電池電量低  
充電中  
已充滿電

12 mm 動態驅動器  
20 Hz - 20 kHz  
105 dB SPL @ 1 kHz / 1mW  
98 dB SPL  
-30 dBV @ 1 kHz / Pa  
32 ohm  
12 dBm  
GFSK/ n/4DQPSK/ 8DPSK  
2.402 GHz - 2.48 GHz  
A2DP 1.3, AVRCP 1.5, HFP 1.6  
5.0  
鋰離子電池 (22 mAh / 3.85 V)  
鋰離子電池 (410 mAh / 3.85 V)  
5V = 1 A  
從電量耗盡開始 <2 小時  
3 小時  
19 小時  
57 g

ID

ISI KOTAK  
CARA PEMAKAIAAN  
PENGUNAAN PERTAMA  
NYALAKAN & SAMBUNGAN  
SECARA OTOMATIS MASUK KE MODE  
PEMASANGAN  
PLIH «JBL TUNE220TWS» UNTUK  
MENYAMBUNGAN  
PENYAMBUNGAN  
MENYAMBUNG OTOMATIS  
POWER OFF (MATI)  
KONTROL MANUAL  
NYALAKAN & SAMBUNGAN DENGAN  
PERANGKAT

## SPESIFIKASI TEKNIS

Ukuran Driver: 12 mm Driver dinamis  
Respons Frekuensi: 20 Hz - 20 kHz  
Sensitivitas: 105 dB SPL @ 1 kHz/1 mW  
SPL Maksimum: 98 dB SPL  
Sensitivitas mikrofon: -30 dBV @ 1 kHz/Pa  
Impedansi: 32 ohm  
Daya transmisi Bluetooth: 12 dBm  
Modulasi transmisi Bluetooth: GFSK/ n/4DQPSK/ 8DPSK  
Frekuensi Bluetooth: 2.402 GHz - 2.48 GHz  
Versi profil Bluetooth: A2DP 1.3, AVRCP 1.5, HFP 1.6  
Versi Bluetooth: 5.0  
Tipe baterai headset: Baterai ion litium (22 mAh/3.85 V)  
Tipe baterai casing pengisi daya: Baterai ion litium (410 mAh/3.85 V)  
Catu daya: 5V = 1 A  
Waktu pengisian daya: <2 jam lagi habis  
Waktu pemutaran musik saat BT aktif: 3 jam  
Total waktu pemutaran musik setelah daya diisi di casing: 19 jam  
Berat: 57 g

MENYAMBUNGAN  
MENYALA  
POWER OFF (MATI)  
TOMBOL PERINTAH  
MENGISI DAYA  
POLA LED  
DAYA BATERAI LEMAH  
MENGISI DAYA  
DAYA TERISI PENUH  
MENYALA  
MENYAMBUNGAN BT  
BT TERSAMBUNG  
DAYA BATERAI LEMAH  
MENGISI DAYA  
DAYA TERISI PENUH

12 mm Driver dinamis  
20 Hz - 20 kHz  
105 dB SPL @ 1 kHz/1 mW  
98 dB SPL  
-30 dBV @ 1 kHz/Pa  
32 ohm  
12 dBm  
GFSK/ n/4DQPSK/ 8DPSK  
2.402 GHz - 2.48 GHz  
A2DP 1.3, AVRCP 1.5, HFP 1.6  
5.0  
Baterai ion litium (22 mAh/3.85 V)  
Baterai ion litium (410 mAh/3.85 V)  
5V = 1 A  
<2 jam lagi habis  
3 jam  
19 jam  
57 g

JP

同梱品  
装着方法  
はじめてのご使用時  
電源オン接続  
自動的にペアリングモード  
に入ります  
「JBL TUNE220TWS」を選択  
ペアリング  
自動ペアリング  
電源オフ  
手動操作  
電源オンデバイスに接続  
接続中  
電源オン

電源オフ  
ボタン操作  
充電状態  
LEDの状態  
電池残量少  
充電中  
充電完了  
電源オン  
BLUETOOTH接続中  
BLUETOOTH接続済  
電池残量少  
充電中  
充電完了

## 技術仕様

ドライバーサイズ:  
周波数特性:  
出力音圧レベル:  
最大音圧レベル:  
マイクの出力音圧レベル:  
インピーダンス:  
BLUETOOTH対応トランスミッター出力:  
BLUETOOTH対応トランスミッター変調:  
BLUETOOTH周波数:  
BLUETOOTHのプロファイルバージョン:  
BLUETOOTHバージョン:  
イヤホン本体のバッテリータイプ:  
充電ケースのバッテリータイプ:  
電源:  
充電時間:  
音楽再生時間:  
充電ケース使用時の最大音楽再生時間:  
重量:

12 mmダイナミックドライバー  
20 Hz ~ 20 kHz  
105 dB SPL @ 1 kHz/1 mW  
98 dB SPL  
-30 dBV @ 1 kHz/Pa  
32 Ω  
12 dBm  
GFSK/π/4DQPSK/ 8DPSK  
2.402 GHz ~ 2.48 GHz  
A2DP 1.3, AVRCP 1.5, HFP 1.6  
5.0  
リチウムイオンポリマー電池(22mAh/3.85V)  
リチウムイオン電池(410 mAh/3.85 V)  
5V = 1A  
空の状態から約2時間  
3時間  
19時間  
約57g

KO

구성품  
착용 방법  
처음 사용  
전원 켜기 & 연결  
페어링 모드로 자동 진입  
연결할 «JBL TUNE220TWS» 선택  
페어링  
자동 페어링  
전원 끄기  
수동 제어  
전원 켜기 & 장치 연결  
연결 중  
전원 켜기

## 기술 사양

드라이버 크기:  
주파수 응답:  
민감도:  
최대 SPL:  
마이크 민감도:  
임피던스:  
BLUETOOTH 송신 출력:  
BLUETOOTH 송신 변조:  
BLUETOOTH 주파수:  
BLUETOOTH 프로파일 버전:  
BLUETOOTH 버전:  
헤드셋 배터리 유형:  
충전 케이스 배터리 유형:  
전원 공급 장치:  
충전 시간:  
꺠로음악재생  
충전 케이스 사용 시 총 음악 재생 시간:  
중량:

전원 끄기  
버튼 명령  
충전  
LED 동작  
배터리 부족  
충전 중  
완전 충전됨  
전원 켜기  
블루투스 متصل  
BT 연결 중  
BT 연결됨  
배터리 부족  
충전 중  
완전 충전됨

12 mm 다이내믹 드라이버  
20 Hz ~ 20 kHz  
105 dB SPL @ 1 kHz/1 mW  
98 dB SPL  
-30 dBV @ 1 kHz/Pa  
32 ohm  
12 dBm  
GFSK/π/4DQPSK/ 8DPSK  
2.402 GHz ~ 2.48 GHz  
A2DP 1.3, AVRCP 1.5, HFP 1.6  
5.0  
리튬 이온 배터리(22 mAh/3.85 V)  
리튬 이온 배터리(410 mAh/3.85 V)  
5V = 1A  
배터리 방전부터 <2시간 미만  
3시간  
19시간  
57g

AR

أوامر الزر  
جار الشحن  
سلوكيات مصباح LED  
البطارية منخفضة  
جار الشحن  
مشحونة بالكامل  
التشغيل  
جار الاتصال بالـ BLUETOOTH  
البلوتوث متصل  
البطارية منخفضة  
جار الشحن  
مشحونة بالكامل

محتويات العبوة  
كيفية الإرتداء  
الاستخدام الأول  
تشغيل الطاقة والتوصيل  
الدخول تلقائيًا إلى وضع الإقران  
اختر «JBL TUNE220TWS» للتوصيل  
الإقران  
الإقران التلقائي  
إيقاف التشغيل  
عناصر التحكم اليدوية  
تشغيل الطاقة والتوصيل بالجهاز  
جار التوصيل  
التشغيل  
إيقاف التشغيل

## المواصفات التقنية

حجم المشغل:  
استجابة التردد:  
الحساسية:  
أقصى مستوى ضغط صوت:  
حساسية الميكروفون:  
المقاومة الكهربائية:  
قدرة إرسال البلوتوث:  
تضمين إرسال البلوتوث:  
تردد البلوتوث:  
إصدار ملف تعريف البلوتوث:  
إصدار البلوتوث:  
نوع بطارية سماعة الرأس:  
نوع بطارية غلبة الشحن:  
مصدر الإمداد بالطاقة:  
وقت الشحن:  
وقت تشغيل الموسيقى مع استخدام  
تقنية البلوتوث:  
إجمالي وقت تشغيل الموسيقى باستخدام  
غلبة الشحن:  
الوزن:

مُشغل ديناميكي 12 مم  
20 Hz ~ 20 kHz  
105 dB SPL @ 1 kHz/1 mW  
98 dB SPL  
-30 dBV @ 1 kHz/Pa  
32 ohm  
12 dBm  
GFSK/π/4DQPSK/ 8DPSK  
2.402 GHz - 2.48 GHz  
A2DP 1.3, AVRCP 1.5, HFP 1.6  
5.0  
بطارية بوليمر ليثيوم أيون (22 مللي أمبير / 3.85 فولت)  
بطارية بوليمر ليثيوم أيون (410 مللي أمبير / 3.85 فولت)  
5V = 1A  
<2 ساعة من كونها فارغة  
يصل إلى 3 ساعة  
19 ساعة  
57 غرام

## HE

מה באריזה

כיצד לענוד

שימוש בפעם הראשונה

הפעלה וחיבור

כניסה אוטומטית למצב צימוד

בחרו JBL TUNE220TWS לחיבור

צימוד

צימוד אוטומטי

כיבוי

בקרים ידניים

הפעלה והתחברות למכשיר

מתחבר

הפעלה

כיבוי

## מפרט טכני

גודל הרמקול:

תגובת תדר:

רגישות:

SPL מירבי:

רגישות המיקרופון:

עכבה:

הספק משודר Bluetooth:

אפנון משודר Bluetooth:

תדר Bluetooth:

גרסת פרופיל Bluetooth:

גרסת Bluetooth:

סוג סוללת האוזניות:

סוג סוללת מארז הטעינה:

ספק כוח:

זמן טעינה:

זמן השמעת מוסיקה עם BT:

סה"כ זמן הפעלת מוזיקה

לאחר טעינה:

משקל:

פעולת הלחצן

בטעינה

התנהגות נורית ה-LED

סוללה חלשה

בטעינה

טעון במלואו

הפעלה

מתחבר ל-BT

מחובר

סוללה חלשה

בטעינה

טעון במלואו

12 מ"מ רמקול דינמי

20 Hz - 20 kHz

105 dB SPL @ 1 kHz/1 mW

98 dB SPL

-30 dBV @ 1 kHz/Pa

32 ohm

12 dBm

GFSK/π/4QPSK/8DPSK

2.402 GHz - 2.48 GHz

AZDP 1.3, AVRCP 1.5, HFP 1.6

5.0

סוללת ליתיום-יון (22 mAh / 3.85 V)

סוללת ליתיום-יון (410 mAh / 3.85 V)

5 V = 1 A

>2 שעות ממצב ריק

עד 3 שעות

19 שעות

57 גרם



Este equipamento não tem direito à proteção contra interferência prejudicial e não pode causar interferência em sistemas devidamente autorizados.

Para maiores informações, consulte o site da ANATEL – [www.anatel.gov.br](http://www.anatel.gov.br)

Este produto está homologado pela ANATEL, de acordo com os procedimentos regulamentados pela Resolução n°. 2000/242 e atende aos requisitos técnicos aplicados.



The Bluetooth® word mark and logos are registered trademarks owned by the Bluetooth SIG, Inc. and any use of such marks by HARMAN International Industries, Incorporated is under license. Other trademarks and trade names are those of their respective owners.

**NOTE :** The maximum operating temperature of the product is 45 ° C

Торговая марка:	JBL
Назначение товара:	Пользовательские наушники
Изготовитель:	Харман Интернешнл Индастриз Инкорпорейтед, США, 06901 Коннектикут, г.Стэмфорд, Атлантик Стрит 400, офис 1500
Страна происхождения:	Китай
Импортер в Россию:	ООО "ХАРМАН РУС СиАйЭс", Россия, 127018, г.Москва, ул. Двинцев, д.12, к 1
Гарантийный период:	1 год
Информация о сервисных центрах:	<a href="http://www.harman.com/ru">www.harman.com/ru</a> тел. +7-800-700-0467
Срок службы :	2 года

Товар сертифицирован



Дата производства: Дата изготовления устройства определяется по двум буквенным обозначениям из второй группы символов серийного номера изделия, следующих после разделительного знака «-». Кодировка соответствует порядку букв латинского алфавита, начиная с января 2010 года: -000000MY0000000, где «M» - месяц производства (A - январь, B - февраль, C - март и т.д.) и «Y» - год производства (A - 2010, B - 2011, C - 2012 и т.д.).

Используйте устройство только по прямому назначению в соответствии с предоставленной инструкцией. Не пытайтесь самостоятельно вскрывать корпус товара и осуществлять ремонт. В случае обнаружения недостатков или дефектов, обращайтесь за гарантийным обслуживанием в соответствии с информацией из гарантийного талона. Особые условия хранения, реализации и (или) транспортировки не предусмотрены. Избегайте воздействия экстремальных температур, длительного воздействия влаги, сильных магнитных полей. Устройство предназначено для работы в жилых зонах. Срок годности не ограничен при соблюдении условий хранения. Пожалуйста, не утилизируйте устройства с литий-ионными аккумуляторами вместе с бытовыми отходами.



